

# CITOLOGIA

# BIO A

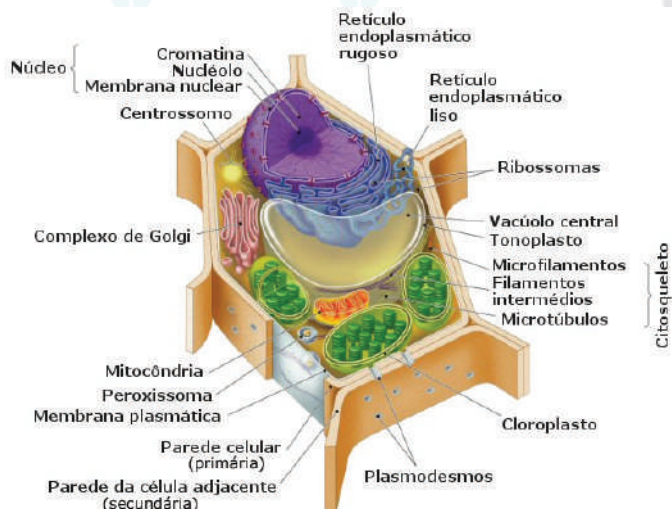
Citologia é a Ciência que estuda as células, estruturas que compõe os órgãos e tecidos dos seres vivos.

## CÉLULAS EUCARIONTES

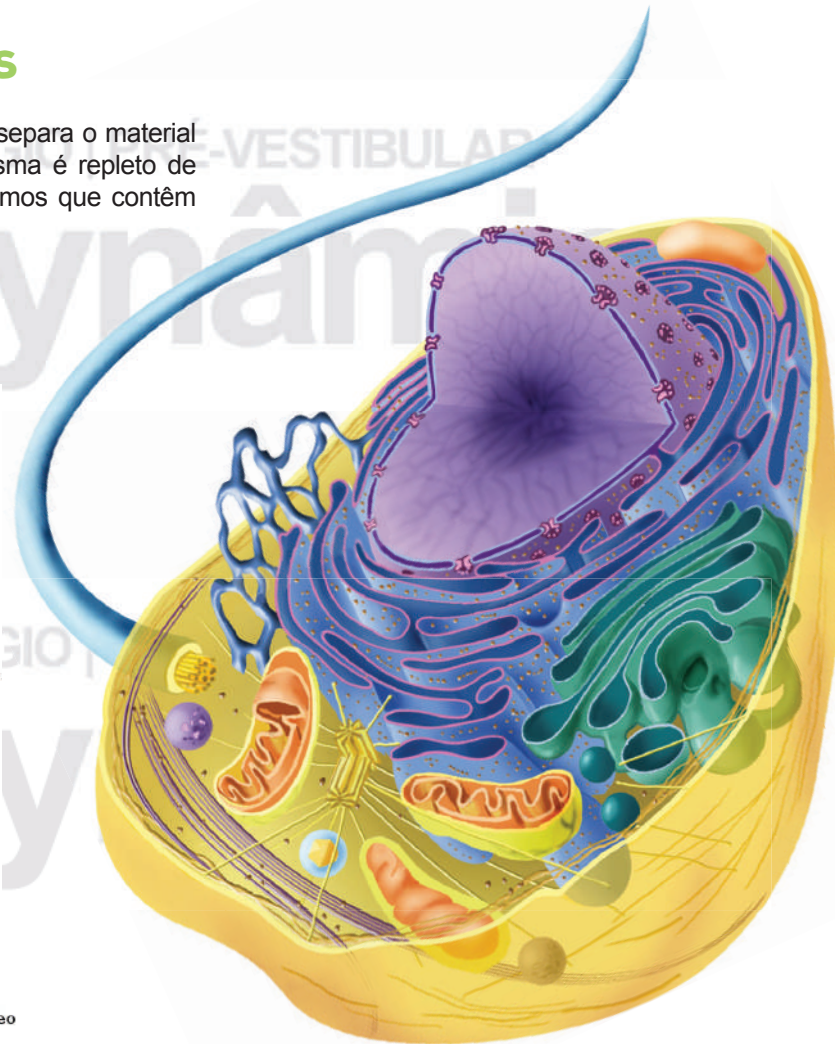
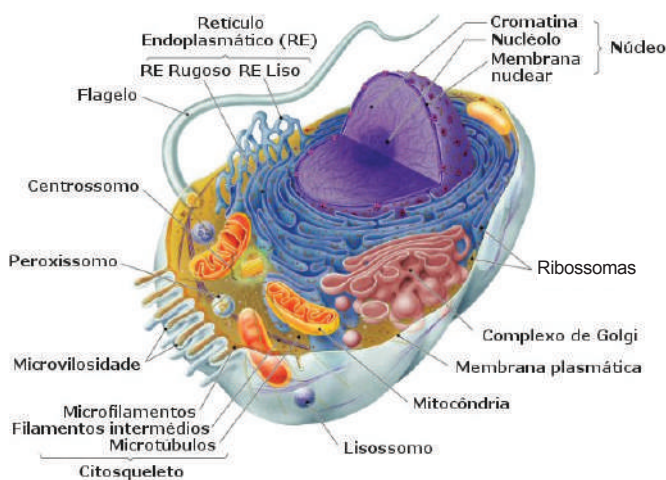
São células que apresentam um envoltório nuclear que separa o material genético (DNA) do citoplasma. Além disso, seu citoplasma é repleto de organelas que executam inúmeras funções. Os organismos que contêm estas células são: protistas, fungos, vegetais, animais.

Há dois tipos: **célula eucarionte animal** e **vegetal**.

### CÉLULA VEGETAL



### CÉLULA ANIMAL



## MEMBRANA PLASMÁTICA

A Membrana Plasmática (ou membrana celular) atua como barreira seletiva entre o citoplasma e o meio externo, regulando as trocas de substâncias que acontecem entre a célula e o meio. Por isso, apresenta **semipermeabilidade seletiva**, ou seja, nem tudo o que está fora pode entrar na célula, e nem tudo que está dentro da célula pode ser liberado para o meio.