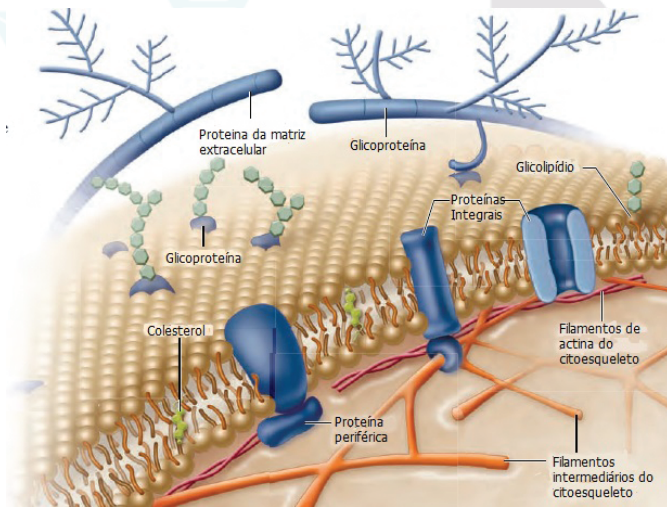


Ela é constituída por **carboidratos**, **lipídios** (glicolipídios, fosfolipídios e colesterol) e **proteínas**. A figura de membrana desta página apresenta-se no modelo do **MOSAICO FLUÍDO** (1972).



TRANSPORTE ATRÁVES DA MEMBRANA

As substâncias que conseguem atravessar a membrana plasmática o fazem através de dois processos básicos:.

ATIVO	Quando se utiliza energia em forma de ATP . Ex: Bomba de Sódio e Potássio; Endocitoses (fagocitose e pinocitose); Clasmocitose (exocitose).
PASSIVO	Quando não envolve gasto de energia. Ex: Osmose; Difusão simples; Difusão Facilitada.

Poderão ainda existir modificações na membrana, que são denominadas **especializações de membrana**. Estes tópicos serão discutidos mais adiante em nosso curso.

TRANSPORTE ATIVO

Bomba de sódio e potássio

Um exemplo clássico para esse tipo de transporte é o realizado pela **bomba de sódio e potássio**. Esta proteína joga para fora da célula 3 íons de sódio e, ao mesmo tempo, lança para dentro do citoplasma dois íons de potássio. Para efetuar este processo, a célula requer dois elementos:

- Proteínas especiais que executem esta tarefa com gasto de energia;
- E energia que provém da quebra da molécula de ATP (adenosina trifosfato).

Endocitose

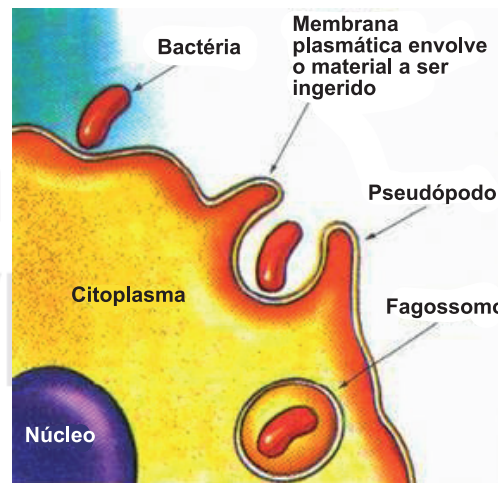
O processo de entrada de substâncias na célula chama-se **endocitose**.

De acordo com a característica da molécula englobada, o processo poderá ser chamado de: **fagocitose** (*phagein* = comer e *kytos* = célula) e **pinocitose** (*pinos* = beber).

Fagocitose

A célula, para executar esta atividade, emite projeções do seu citoplasma (**pseudópodos**), envolvendo o material e conduzindo-o para as regiões mais internas do seu citoplasma, onde será degradado.

Exemplo de células que realizam fagocitose: **glóbulos brancos** e **amebas**.



Pinocitose

Englobamento de massas coloidais ou gotículas densas, que na microscopia eletrônica lembram substâncias de carácter líquido.

A célula precisa promover invaginações de membrana, para que essa massa possa ser englobada.

Ex: **células dos tubos renais**.

