

# EMBRIOLOGIA

BIO  
B

É a parte da Biologia que estuda o desenvolvimento dos embriões animais. Há grandes variações, visto que os animais invertebrados e vertebrados apresentam muitos diferentes aspectos e níveis evolutivos.

## FILO ARTROPODA



## CARACTERÍSTICAS GERAIS

Os Arthropoda apresentam:

- Exoesqueleto quitinoso, sujeito a mudas ou ecdises;
- Patas e corpo articulados (Áthron = articulação; podos = pés, patas) e segmentados (metameria homônoma e heterônoma);
- Habitat o mais variado (terrestre), aquático, aéreo, orgânico;
- Simetria bilateral, celomados, esquizocélicos, triblásticos, protostômios;
- Cerca de 1.000.000 de espécies (trata-se do filo mais numeroso);
- Importância médica, agrônômica, veterinária, alimentar, econômica, etc.

## CLASSIFICAÇÃO (SISTEMÁTICA)

As cinco principais classes do filo arthropoda são:

**Insecta** - Exemplos: moscas, besouros, baratas, pulgas, piolhos, percevejos, gafanhotos, pernilongos, abelhas, cupins, formigas.

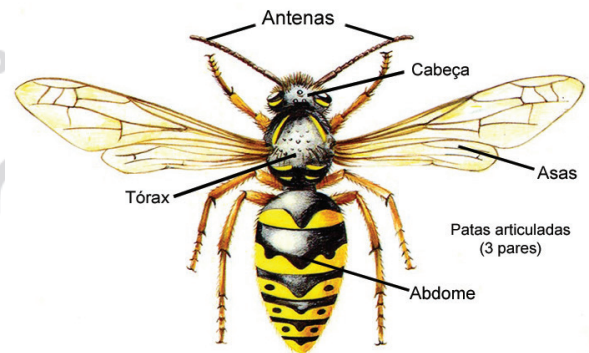
**Arachnida** - Exemplos: aranhas, escorpiões, carrapatos.

**Crustácea** - Exemplos: camarões, siris, carangueijos, lagostas, pitu, tatuzinhos-de-jardim, baratinhas-de-praia.

**Chilopoda** - Exemplos: lacraias, centopéias.

**Diplopoda** - Exemplos: piolhos-de-cobra (gongolôs ou embuás)

## CLASSE INSECTA



## CONCEITO

Os insetos são artrópodos, geralmente com asas, de respiração traqueal, excreção por tubos de Malpighi, díceros, portadores de três pares de patas que partem do tórax (hexápodes) é a classe mais numerosa do filo, pois correspondem a 97% dos Artropoda, ou seja, mais de 900.000 espécies.

Os insetos são os animais mais bem-sucedidos da natureza. São também os mais numerosos e sofrem adaptações aos mais diversos ambientes e aos mais diferentes meios de vida.